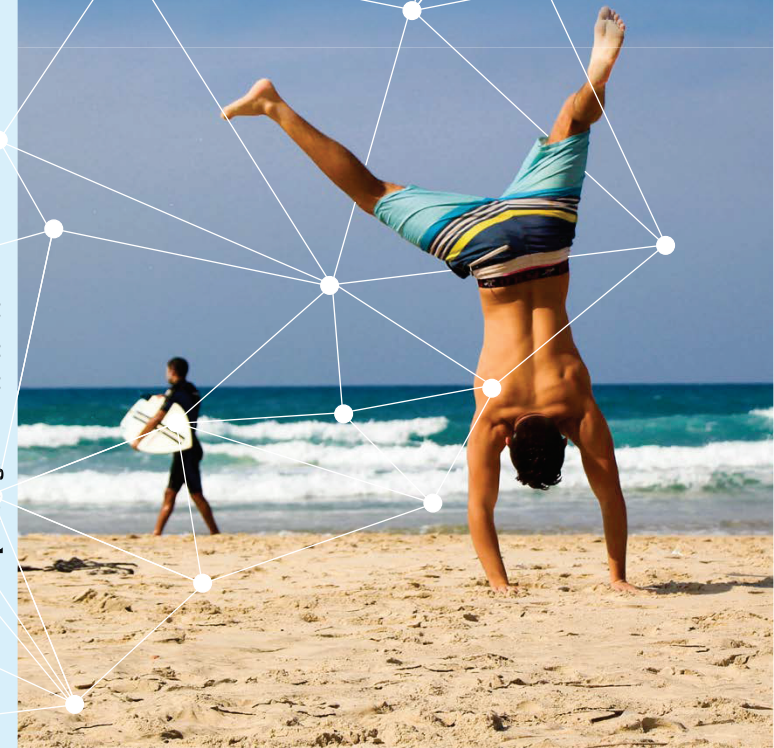


Freundeskreis des Evangelischen
Jugendwerks Weinsberg e.V.

**Jugendarbeit
braucht Freunde!
Sei dabei!**



**Weitere Infos:
Evangelisches Jugendwerk
Bezirk Weinsberg**

Dorfbergstraße 24
74182 Obersulm-Affaltrach

Fon: 07130 / 68 45

Fax: 07130 / 45 30 12

E-Mail: kontakt@ejweinsberg.de
www.ejweinsberg.de



Kontakt / Personen

Verantwortlich für den Inhalt und die Projekte ist der Vorstand des Freundeskreises des Evangelischen Jugendwerks Weinsberg e.V.:

Vertreten durch:

Steffen Bäuerle, Heiligenfeld 26, 74245 Löwenstein
Freundeskreis@ejweinsberg.de

Der Freundeskreis ist ein eingetragener Verein und als gemeinnützig anerkannt.

Wir stellen für jeden Spender einmal jährlich eine Sammel-Spendenbescheinigung ab einem Spendenwert von 100 € aus.

**Spendenkonto (Freundeskreis des EJWeinsberg):
Kreissparkasse Heilbronn**

IBAN: DE0362050000000105998

BIC: HEISDE66XXX

☑ Ideeengut www.berroth-i.de

Wenn gewünscht - hier ist Platz für eine kurze Nachricht:

einsenden an den:

Freundeskreis des Evangelischen
Jugendwerks Weinsberg

Steffen Bäuerle
Heiligenfeld 26

74245 Löwenstein

Jugendarbeit braucht Freunde!

Das Evangelische Jugendwerk Weinsberg wird mitgetragen durch einen Kreis von Freundinnen und Freunden, welche die Jugendarbeit wohlwollend begleiten.

Sie setzen sich mit Rat und Tat, persönlicher Begleitung von Mitarbeitenden und durch finanzielle Unterstützung dafür ein, dass das Leitbild des Jugendwerks „Gaben entdecken - Menschen begegnen - Mit Jesus Christus leben“ vielfältig zur Geltung kommt.



Projekte, die wir aktiv unterstützen:

- Eine von drei Jugendreferenten-Stellen, die Sekretärinnen-Stelle (teilweise) und die FSJ-Stelle
- Jungschar-, Teenager-, Konfirmanden-, Junge Erwachsenen-, Erwachsenen und Familienarbeit
- Offene Jugendarbeit
- Freizeiten im In- & Ausland
- Zeltlager für Kinder und Jugendliche
- Jugendgottesdienst WzM
- Evangelisationen
- Mitarbeiterschulungen
- Freizeitgelände in Finsterrot
- Büroräume in der Dorfburg
- Logistik-Zentrum
- Hardware & Technik
- Kooperationen mit Kirchengemeinden, anderen Evang. Jugendwerken und dem Evang. Jugendwerk Württemberg



Jugendreferenten-Stelle

Unsere wichtigste Investition wendet sich direkt an die jungen Menschen. Der Freundeskreis finanziert seit 1991 ununterbrochen eine der drei Vollzeitstellen, die im Evang. Jugendwerk Weinsberg eingerichtet sind. Ohne diese 3. Stelle wäre die Jugendarbeit in diesem Umfang nicht möglich.

Hardware und Technik:

Der Freundeskreis unterstützt das Jugendwerk dauerhaft mit Ausrüstung und Technik. So stellt er Licht- und Soundequipment für Großveranstaltungen wie das KonfiCamp oder das WzM bereit. Auch in den Büros engagiert sich der Freundeskreis durch die Anschaffung und Instandhaltung der IT und Bürotechnik. Damit wird die Grundlage für die tägliche Arbeit der Jugendreferenten gelegt.

Dorfburg

Seit 1987 hat der Freundeskreis das alte Schulhaus in Affaltrach, die sogenannte „Dorfburg“, von der bürgerlichen Gemeinde angemietet, mehrfach renoviert und dem EJW als Geschäftsstelle zur Verfügung gestellt. Gut ausgestattete Büros und ein Sitzungszimmer erleichtern die Arbeit. Außerdem befindet sich in der Dorfburg auch ein Veranstaltungsraum für ca. 70 Personen - das „Sapperlot“.

Logistik-Zentrum

Für das umfangreiche „Equipment“ des Jugendwerks (Zeltmaterial, Lagerküche, Musikanlage, Transportgerät) wurde ein geeignetes Lagergebäude notwendig. Der Freundeskreis hat deshalb in Willsbach eine große Scheune gekauft und in Eigenarbeit zum „Logistik-Zentrum“ ausgebaut. Dies ist ein wichtiger Beitrag für den reibungslosen Ablauf von vielen Veranstaltungen des EJW. (Konficamp, div. Lager, Jungschartage usw.)

Sei dabei!

Jugendarbeit braucht Freunde!

Deshalb bitten wir Dich: werde Mitglied im Freundeskreis des EJW. Durch Deinen Jahresbeitrag und Deine Spende nimmst Du Anteil an dieser wichtigen Investition in die Zukunft unserer Gesellschaft.

Die Arbeit des Jugendwerks kann auf die Dauer nur gelingen, wenn Menschen bereit sind, ehrenamtlich und finanziell zu helfen. Danke an alle, die sich engagieren!

Freundeskreis des Evang. Jugendwerks Weinsberg

Heiligenfeld 26, 74245 Löwenstein

Gläubiger-Identifikationsnummer DE94ZZZ00001148406

Ich trete dem Freundeskreis des ev. Jugendwerks Weinsberg bei und ermächtige ihn widerruflich, die angegebenen Beträge bei Fälligkeit durch Lastschrift von meinem Konto einzuziehen. Zugleich weise ich mein Kreditinstitut an, die vom Freundeskreis des Evang. Jugendwerks Weinsberg e.V. auf mein Konto gezogenen Lastschriften einzulösen.

Mitgliedsbeiträge (jährlich): mind. € 20,- Einzelpersonen, mind. € 30,- für Paare & Familien, mind. € 10,- für Schüler, Auszubildende & Studierende

Ich beantrage die Mitgliedschaft als Einzelperson, Paar/Familie, Schüler, Azubi, Studierende
Von meinem Konto soll monatlich jährlich der Betrag (Mitgliedsbeitrag + Spende) von € abgebucht werden.

IBAN

BIC

Ich willige ein, dass der oben genannte Verein als verantwortliche Stelle, die in der Beitrittserklärung erhobenen personenbezogenen Daten wie Name, Vorname, Geburtsdatum, Adresse, E-Mail-Adresse, Telefonnummer, Funktion im Verein und Bankverbindung ausschließlich zum Zwecke der Mitgliederverwaltung, des Beitragseinzuges und der Übermittlung von Vereinsinformationen durch den Verein verarbeitet und nutzt. Eine Datenübermittlung an Dritte findet nicht statt. Eine Datennutzung für Werbezwecke findet ebenfalls nicht statt. Bei Beendigung der Mitgliedschaft werden die personenbezogenen Daten gelöscht, soweit sie nicht entsprechend der gesetzlichen Vorgaben aufbewahrt werden müssen. Jedes Mitglied hat im Rahmen der Vorgaben des Bundesdatenschutzgesetzes/ Datenschutzgrundverordnung das Recht auf Auskunft über die personenbezogenen Daten, die zu seiner Person bei der verantwortlichen Stelle gespeichert sind. Außerdem hat das Mitglied, im Falle von fehlerhaften Daten, ein Korrekturrecht.

Name, Vorname

(Geburtsdatum)

Straße, Hausnummer

Postleitzahl, Wohnort

(E-Mail / Telefonnummer)

Ort, Datum Unterschrift